

Lektion 17

Abdomen og ventrikel

1. Abdomen inddeles af *planum subcostale*, *planum intertuberculare* og *medioclaviculærplanerne* i ni regioner. Benævn disse og angiv deres placering.

<i>Regio hypochondrica dxt</i>	<i>Regio epigastrica</i>	<i>Regio hypochondrica sin</i>
<i>Regio lateralis dxt</i>	<i>Regio umbilicalis</i>	<i>Regio lateralis sin</i>
<i>Regio inguinalis dxt</i>	<i>Regio pubica (hypogastrium)</i>	<i>Regio inguinalis sin</i>

2. Hvad vil det sige at et organ ligger hhv. *retroperitonealt* eller *intraperitonealt*?

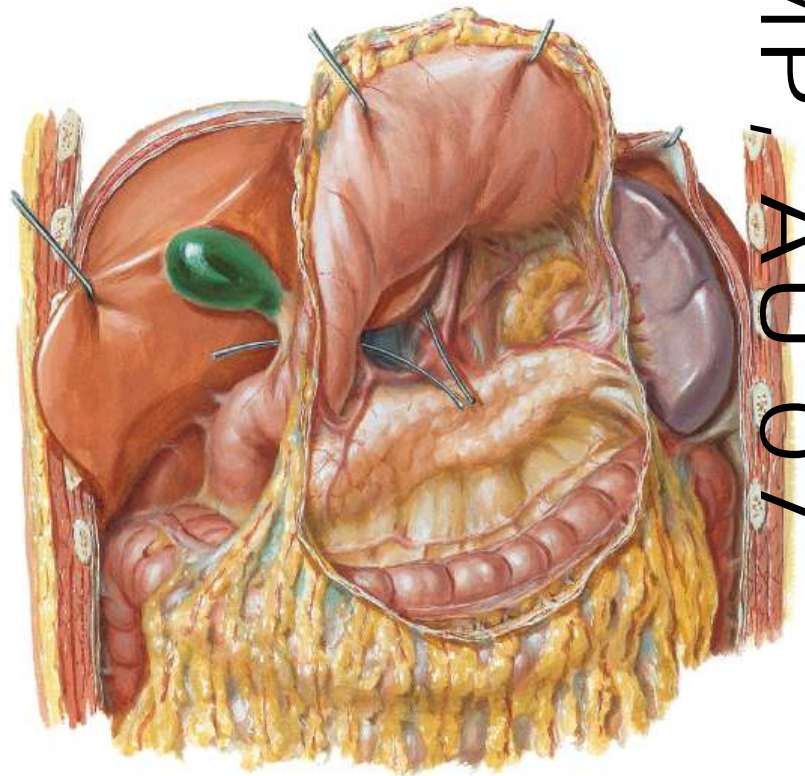
Retroperitonealt: organet ligger på bageste bugvæg, dækket af peritoneum

Intraperitonealt: organet er fuldstændig omsluttet af peritoneum

3. Beskriv ventriklens posterioire relationer.

Bagtil har *corpus* og *fundus* delen af ventriklen, *gaster* mod venstre relation til milten, mens den længere mod højre ligger op mod *diaphragma* samt venstre nyre og binyre.

Lidt længere anal er et tværstillet parti af bagfladen i kontakt med forfladen af *pancreas*, og nedenfor støder den resterende del af bagfladen op til *mesocolon transversum* og *colon transversum*.



4. Angiv, hvilke peritonealligamenter der hæfter på hhv. *curvatura gastrica major* og *curvatura gastrica minor*.

Curvatura gastrica major:

opadtil til venstre – *lig. Gastrophrenicum*
Nedenfor – *lig. Gastrosplenicum*
Resterende 2/3 – *omentum majus*

Curvatura gastrica minor:

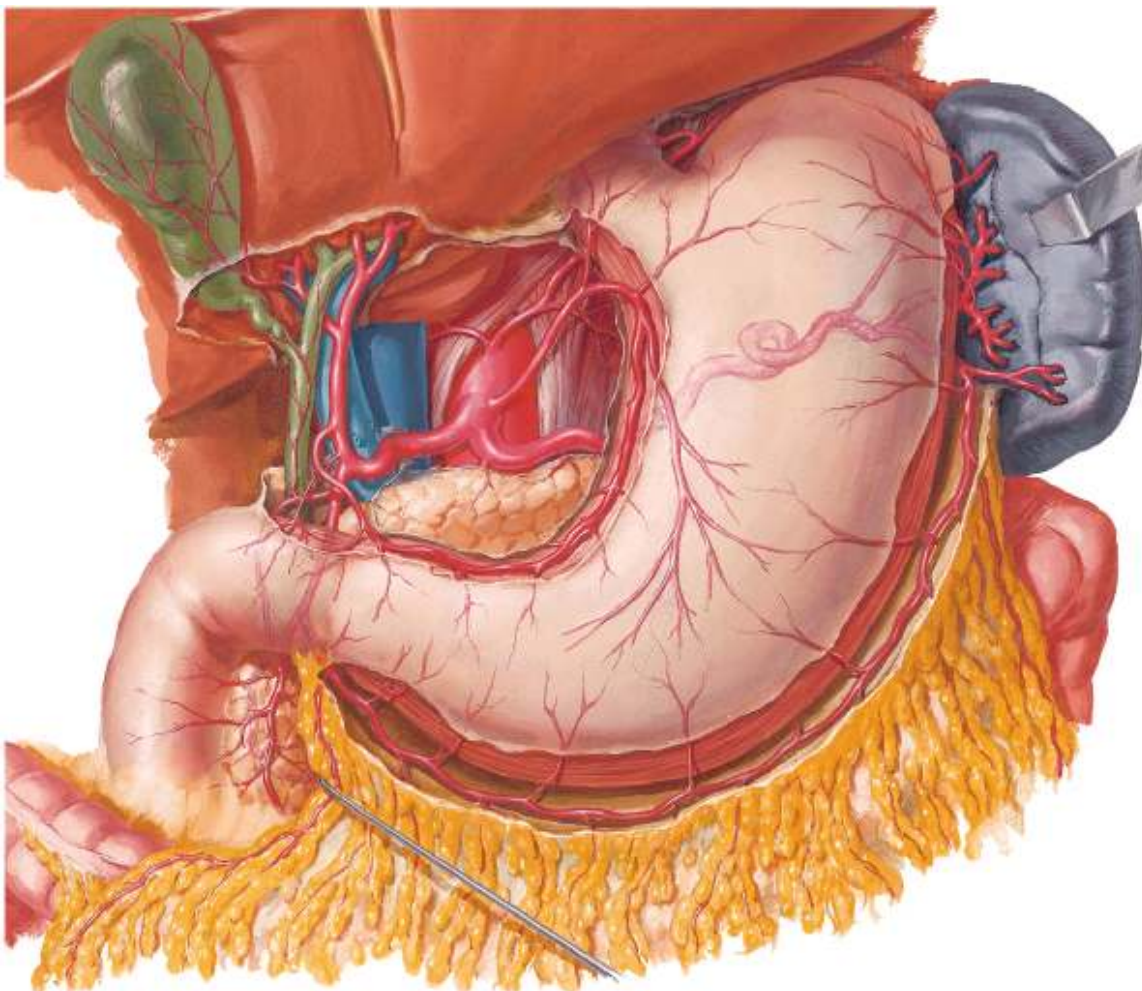
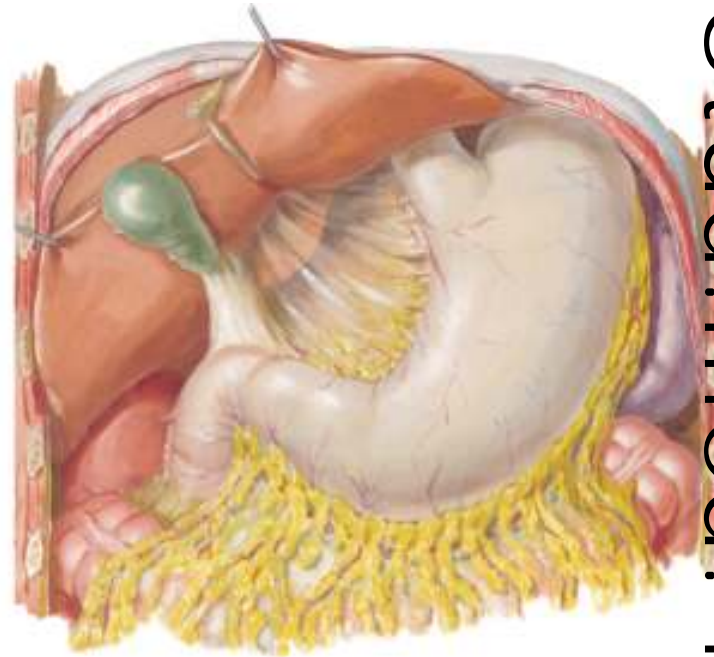
lig. Hepatogastricum
lig. Hepatoduodenale

= *omentum minus*

5. Hvilke arterier danner *arteriebuen langs curvatura gastrica minor*?

aa. gastrica sin et dxt via truncus coeliacus

danner en enkelt eller dobbelt arteriebue tæt ved kurvaturen. Den afgiver 6-9 grene til ventrikelfladerne samt til den nederste del af *oesophagus*.



6. Hvilke arterier danner en tilsvarende arteriebue langs *curvatura gastrica major*?

aa. gastromentales sin et dxt

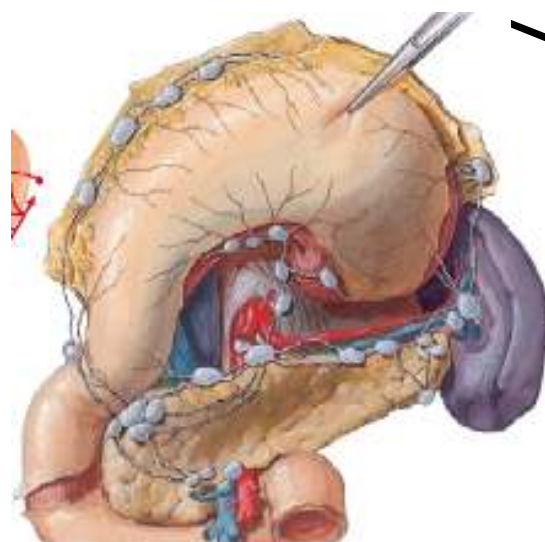
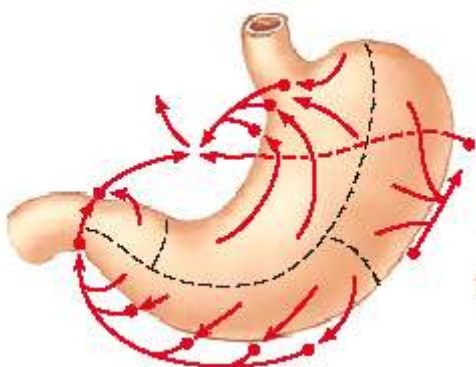
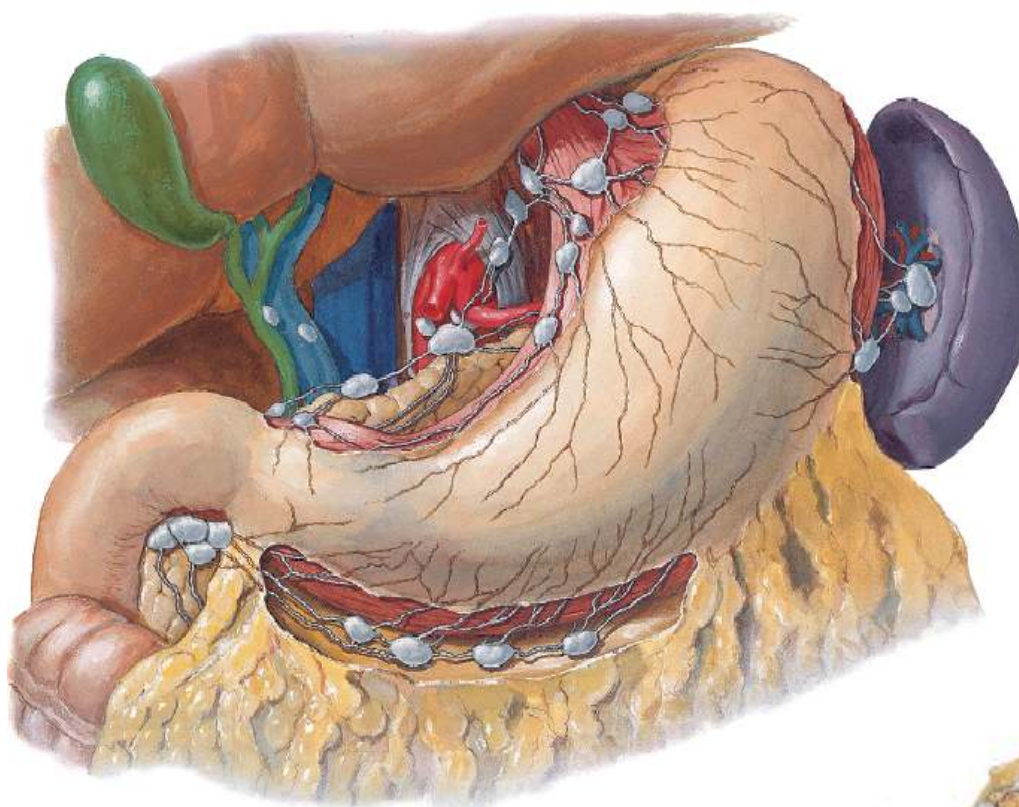
ca. 2 cm fra kurvaturen, hvor den afgiver 12-20 grene til ventrikelfladerne.

7. Hvilke arterier forsyner *fundus gastricus*?

aa. gastricae breves; 5-6 grene til *fundus*

8. Beskriv ventriklens lymfedrænage.

- 1) lymfekar, som følger *a. gastrica sinistra* og ender i *Inn. Gastrici sinistri* ved *curvatura gastrici minor*.
- 2) lymfekar, som følger *aa. Gastricae breves* og *a. gastromentalis sinistra* til *Inn. Pancreaticosplenic*.
- 3) lymfekar, som følger *a. gastromentalis dextra* til *Inn. Pylorici*.
- 4) lymfekar til de mediastinale lymfeknuder.



9. Redegør for ventriklens innervation.

Ventriklen innerveres parasymptatisk fra *n. vagus*. Nervetrådene når ventriklen via *truncus vagalis anterior (n. vagus sin)* og *truncus vagalis posterior (n. vagus dxt)*.

Truncus vagalis anterior sender *rami hepatici* gennem *omentum minus* til leveren, og fortsætter som *Latarjet's nerve* til *antrum pyloricum* og *canalis pyloricus*. *Rami gastrici* afgives desuden til forsiden af *fundus* og *corpus*.

Truncus vagalis posterior afgiver grene til bagsiden af *corpus-fundus*, samt *rami coeliaci* som løber gennem *omentum minus* til *plexus coeliacus*.

Sympatisk innerveres ventriklen fra præganglionære tråde fra de *thoracale nn. Splanchnici* og postganglionære tråde fra *plexus coeliacus*.

Ventriklen modtager mange sensoriske nervetråde dels via de *thoracale nn. Splanchnici* og *nn. Vagi*.

